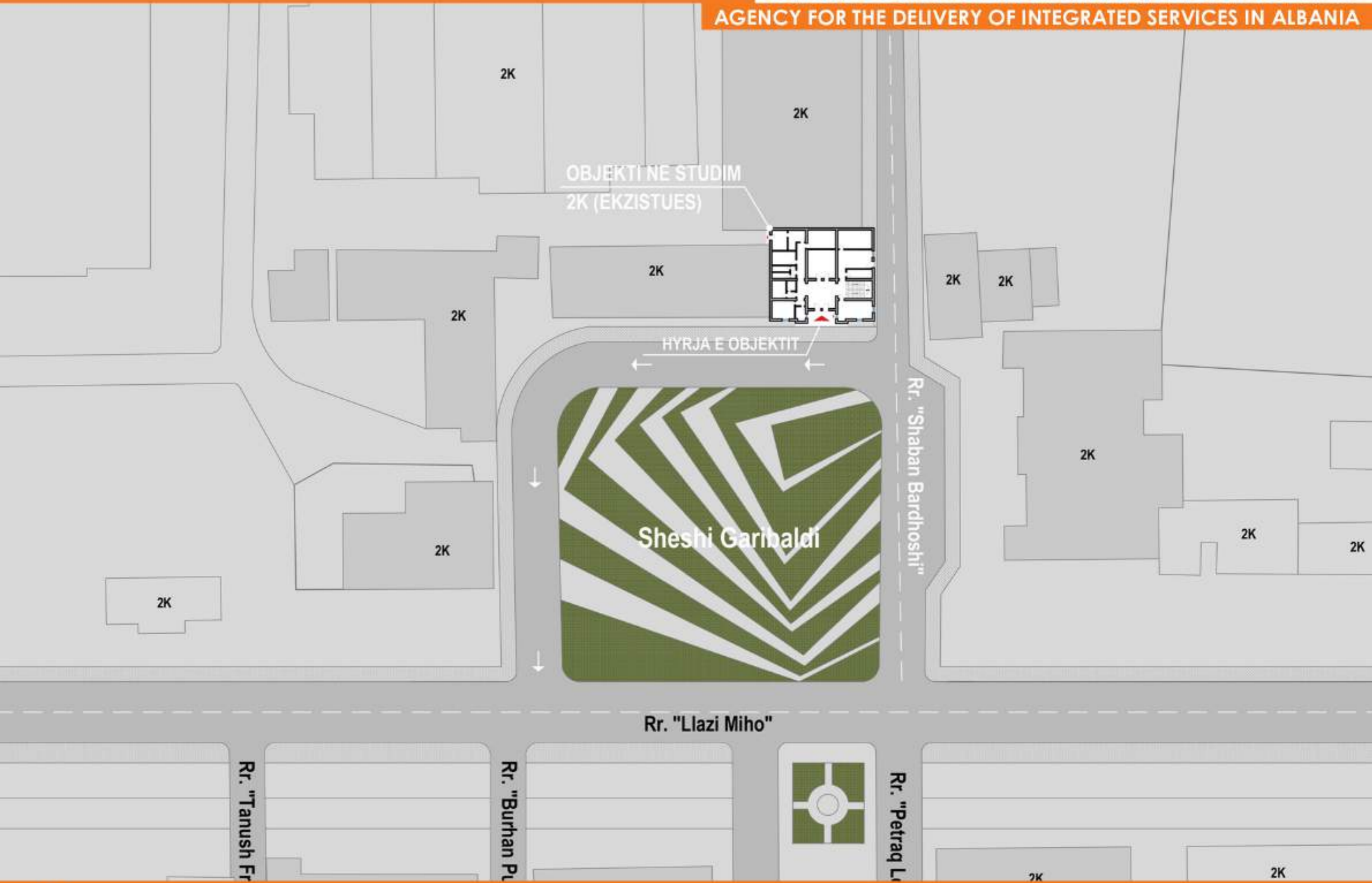
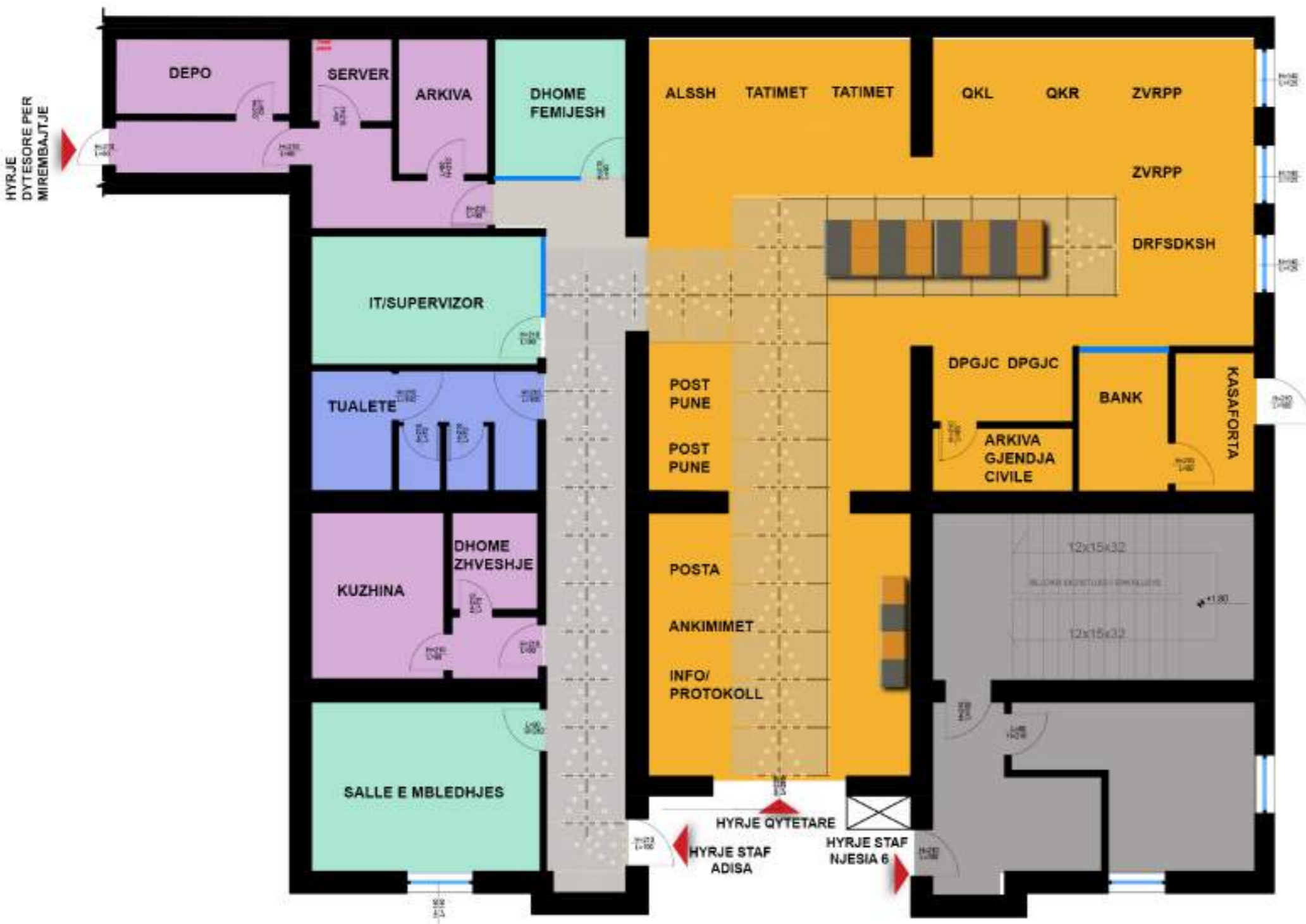




# ADISA

AGENCY FOR THE DELIVERY OF  
INTEGRATED SERVICES ALBANIA

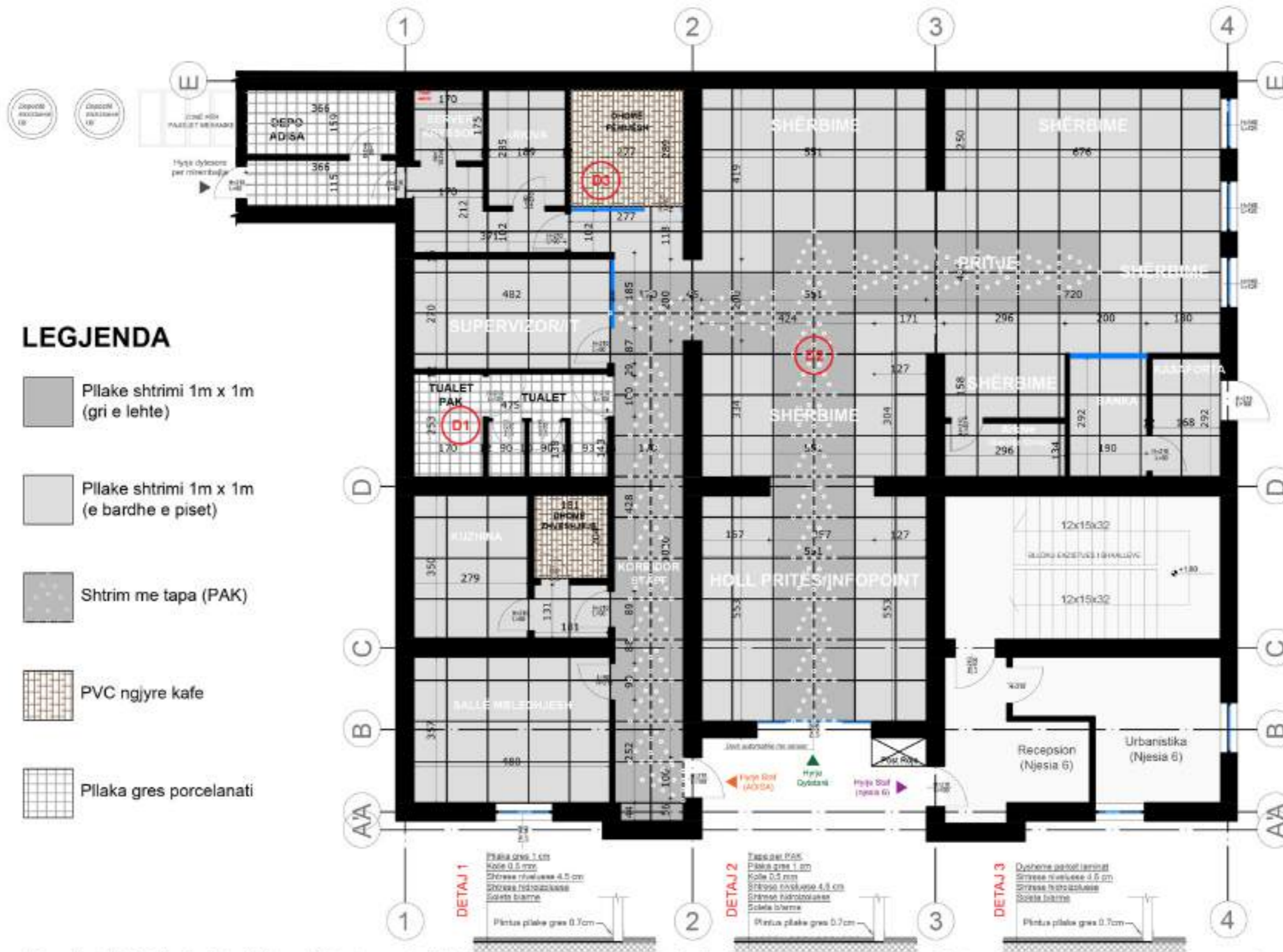




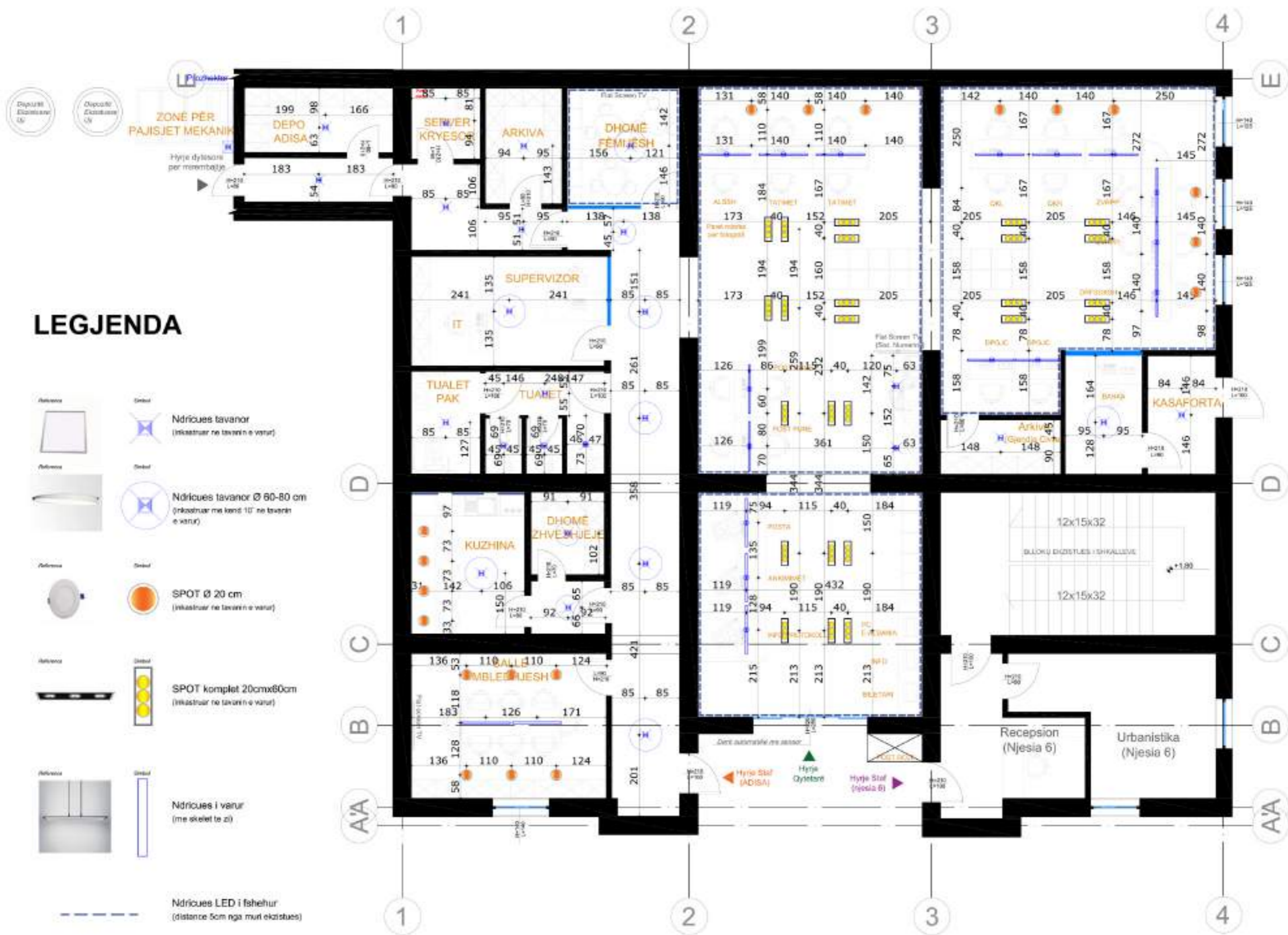
**LEGJENDA:**

-  BLLOKU EKZISTUES I SHKALLEVE
-  SHERBIME NDAJ PUBLIKUT
-  AMBIENTE SHERBIMI PER STAFIN
-  HOLL SHPERNDARES
-  AMBIENTE TE ADMINISTRATES
-  NYJE HIGJENO-SANITARE



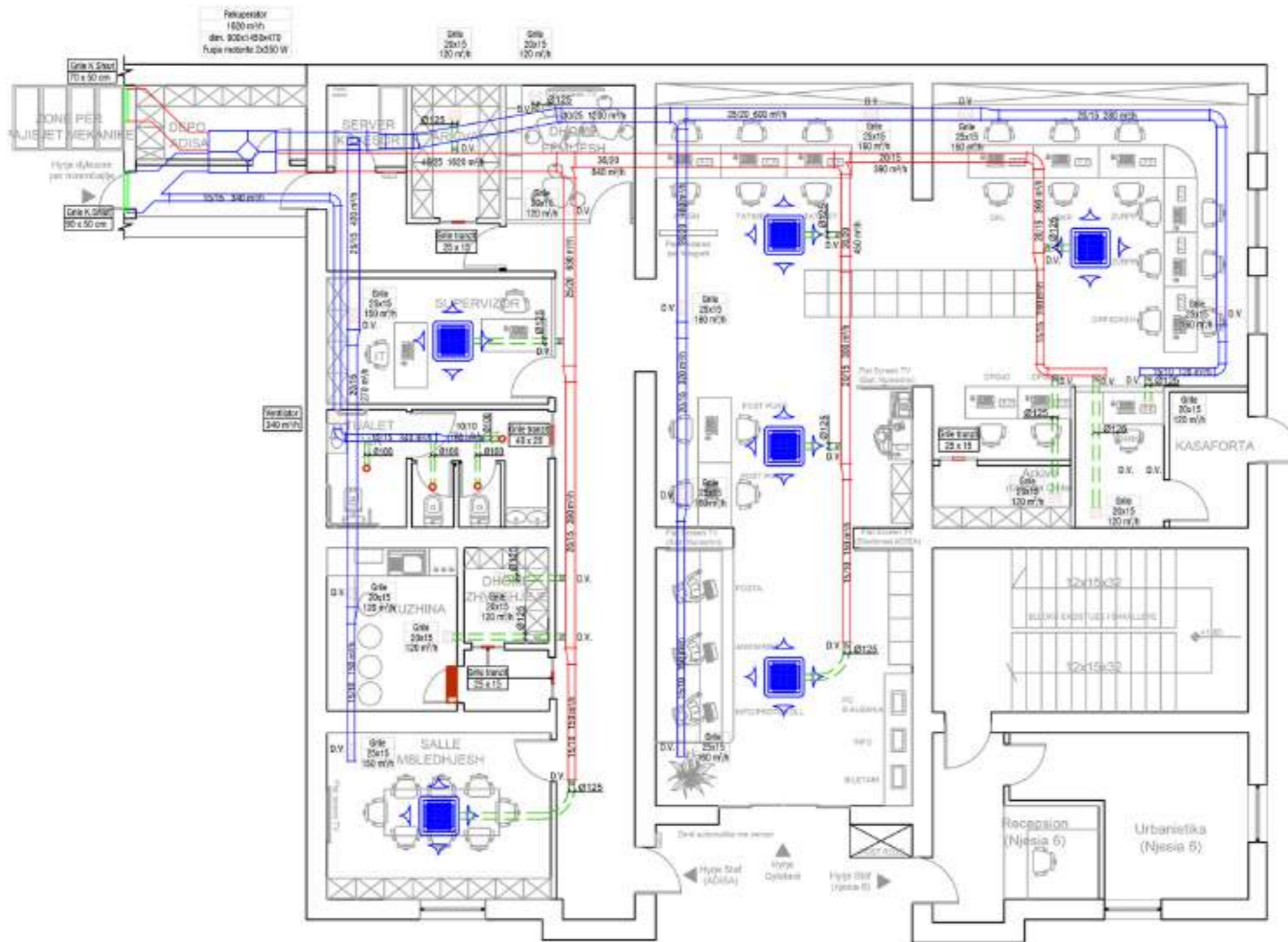


\*Shenim teknik: Vizatimi teknik i kesaj flete tregon drejtimin e shtrimit te pllakave 1mx1m dhe te tapave mbi to per PAK. Gjate punimit kerkohet te gerryhet sa me shume siperfaqja e shtresave ekzistuese (pas heqjes se pllakave ekzistuese) per te mos ngritur shume nivelin e dyshemese se re. Keshillohet qe te hidroizolohet e gjithë dyshemeja e objektit. Per pajisjet e jashtme mekanike, keshillohet ngritje me zgare metalike nga niveli i tokes.



**SHENIME TEKNIKE:**

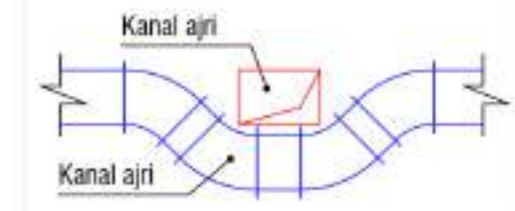
1. Te gjithë kuotat i referohen kuotes perfundimtare K.P.
2. Prodhim i tubave te behet ne baze te dimensioneve te brendshme te dhena ne vizatim.
3. Zgjedhja e pajisjeve (modeli dhe dimensionet) do te behen ne baze te specifikimeve te aprovuara.
4. Te gjitha hapesirat ne tavan duhet te koordinohen dhe te aprovohen nga arkitektet.
5. Te gjithë linjat hidraulike shtrihen ne tavanin e katit dhe lidhen me njesite e brendshme.
6. Linjat e kondenses per njesite e brendshme kasete shtrihen ne tavan me pjerrresi 1% ne drejtim te rrjedhjes dhe shkarkojne ne kollonat e shkarkimeve.
7. Linjat e kondenses per njesite e brendshme murale shtrihen ne dysheme me pjerrresi 1% ne drejtim te rrjedhjes dhe shkarkojne ne kollonat e shkarkimeve.



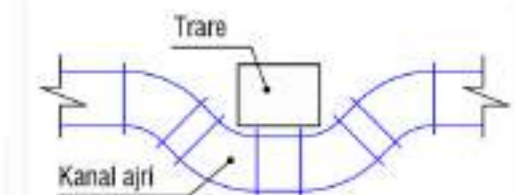
**Legjenda**

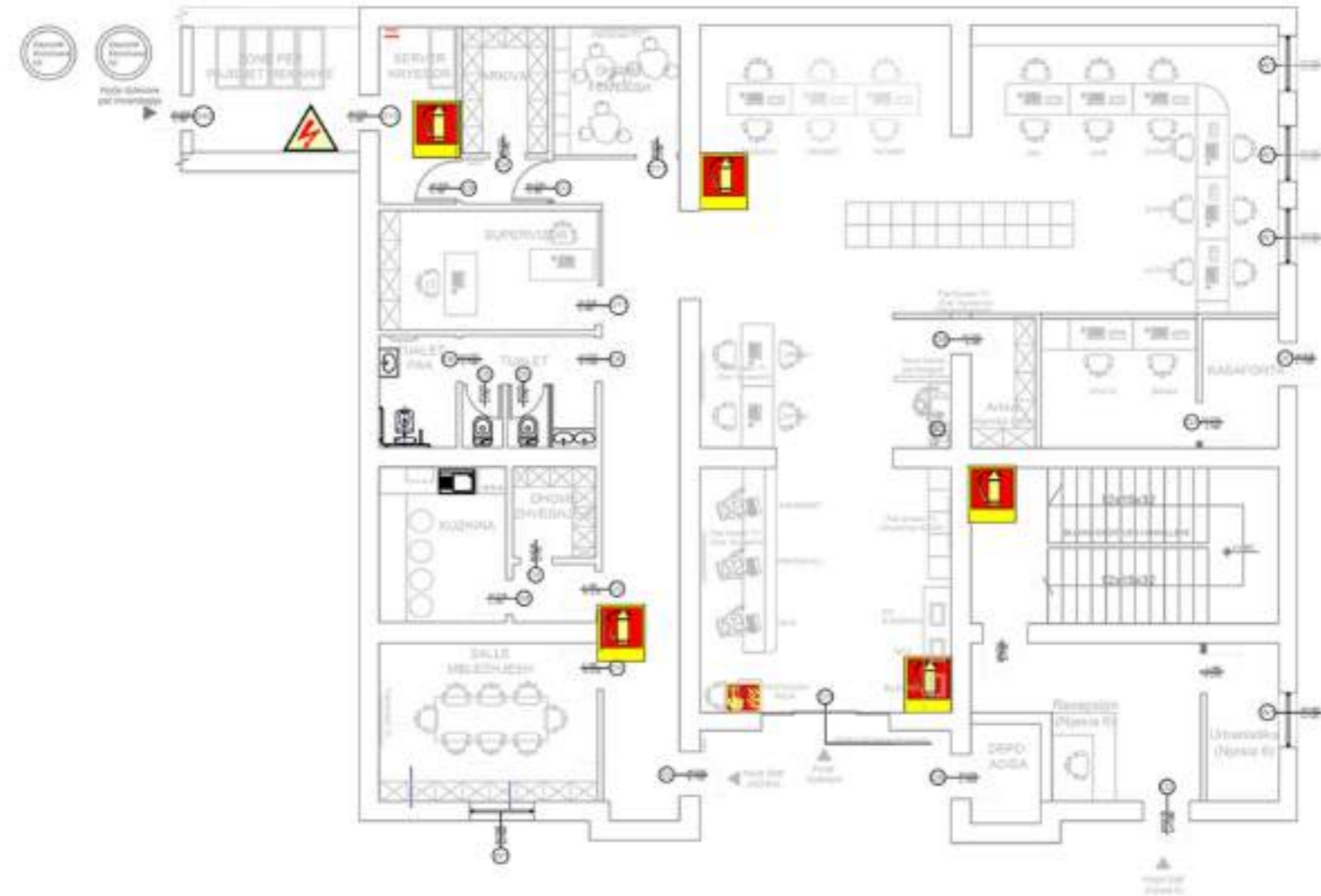
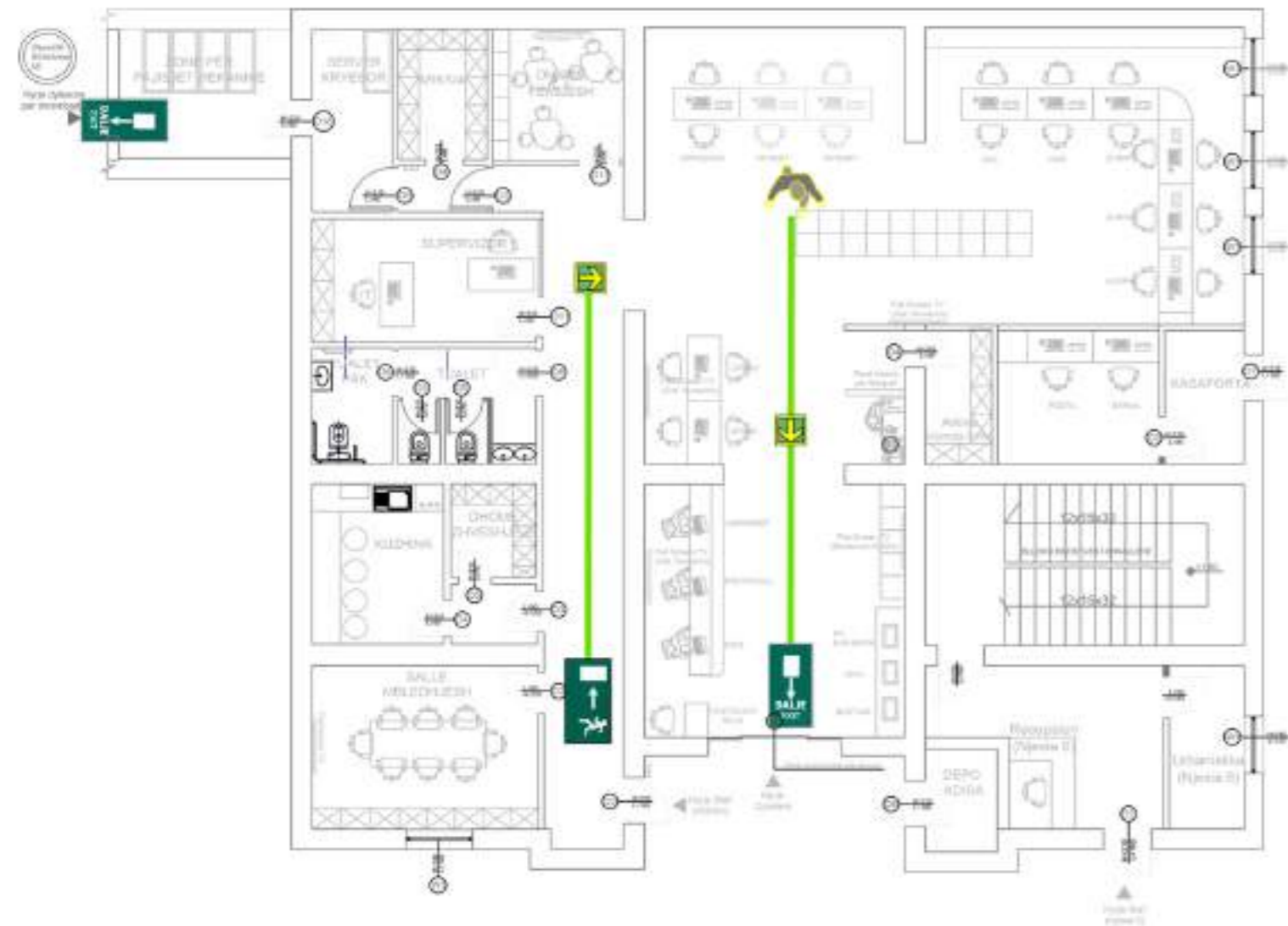
	Njesi e jashtme VRF
	Rekuperator ajri
	Kondicioner kasete
	Kondicioner mural
	Ventilator ajri
	Degezues tubash Y
	Grile ajri dhenese/marrese
	Kanale ajri dergimi/kthimi
	Damper volumor
	Grile tualeti
	Tub fleksibel
	Tub bakri
	Tub PPV kondense

Detaj i kryqezimit te kanaleve te ajrit



Detaj i kryqezimit te kanaleve te ajrit me trare



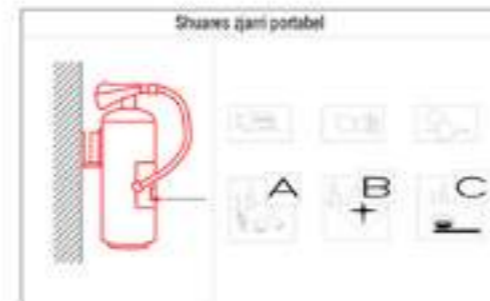


**SHENIME TEKNIKE**

1. Shenjat e daljeve te sigurise duhet te jene ne perputhje me EN ISO 7010 "Graphics symbols-Safety colors and safety signs-Registered safety signs". Orientimi i rrezeve gjate levizjes duhet te behet nepermjet shenjave te regjistruara te siguresise.  
-Gjate evakuimit nuk duhet te ketë grumbullime njerzish ne afersi te daljeve evakuuese  
-Njerzrit pas daljeve nga ndalojne grumbullohen ne rreze sheshi te percekuar me pare.

**LEGIJENDA**

- A-2006 PM - rrezik tensioni elektrik
- A-5026 pmg - drejtimi i daljeve
- A-3500 pmg - flaks portabel me pluhur
- A-3501 pm - buton sinjalizimi zjari



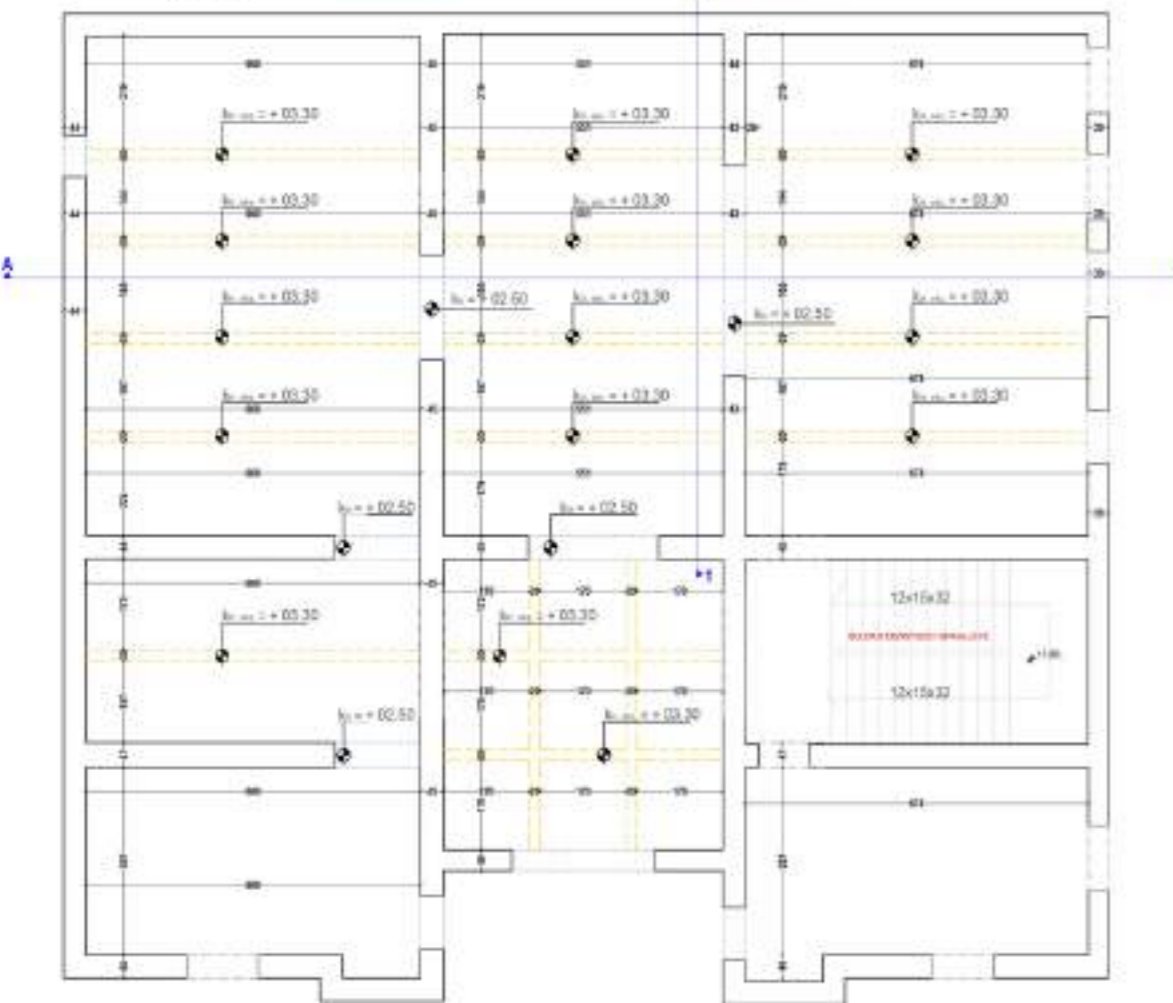
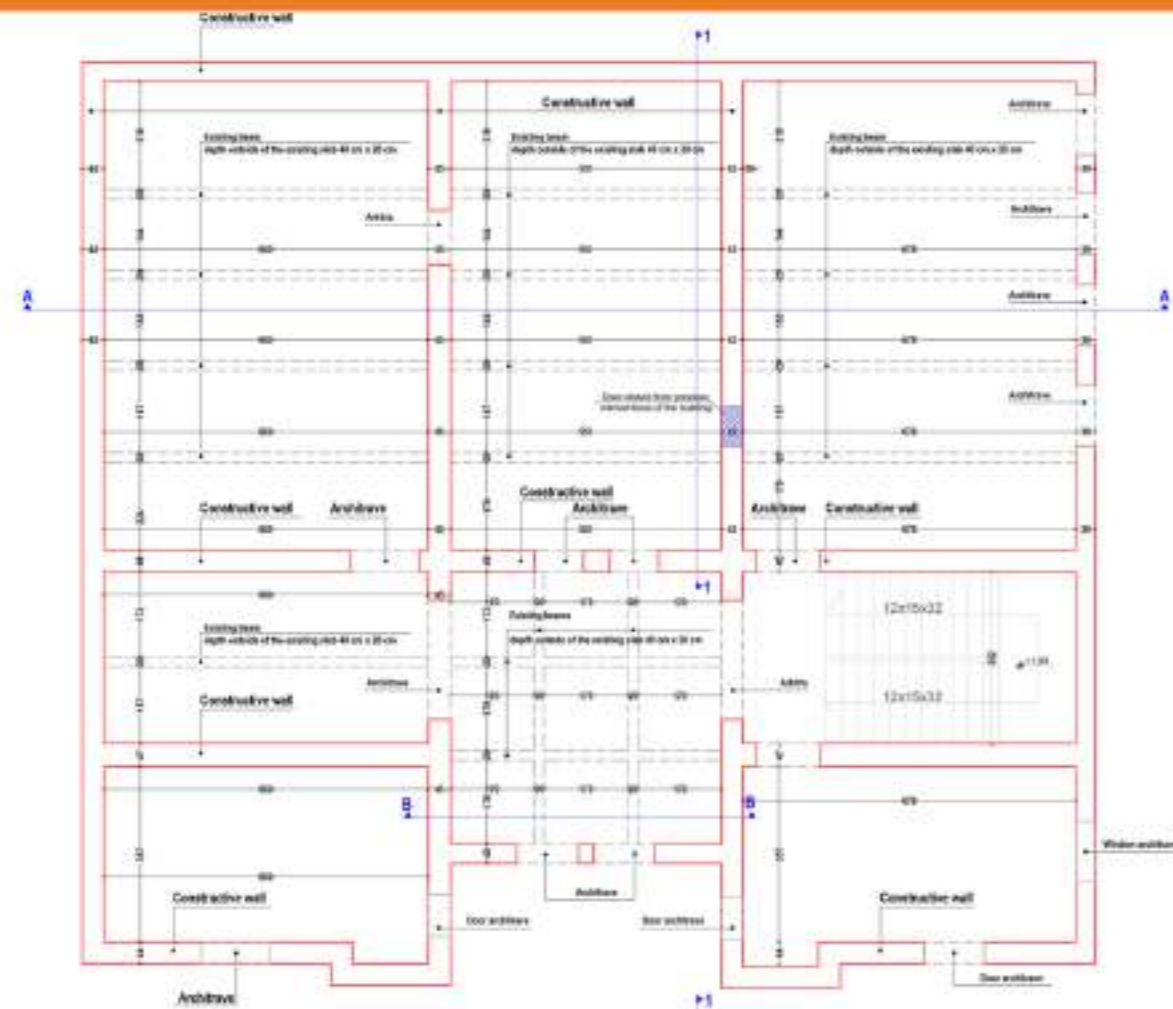
**LEGIJENDA**

- A-2006 PM - rrezik tensioni elektrik
- A-5026 pmg - drejtimi i daljeve
- A-3500 pmg - flaks portabel me pluhur
- A-3501 pm - buton sinjalizimi zjari

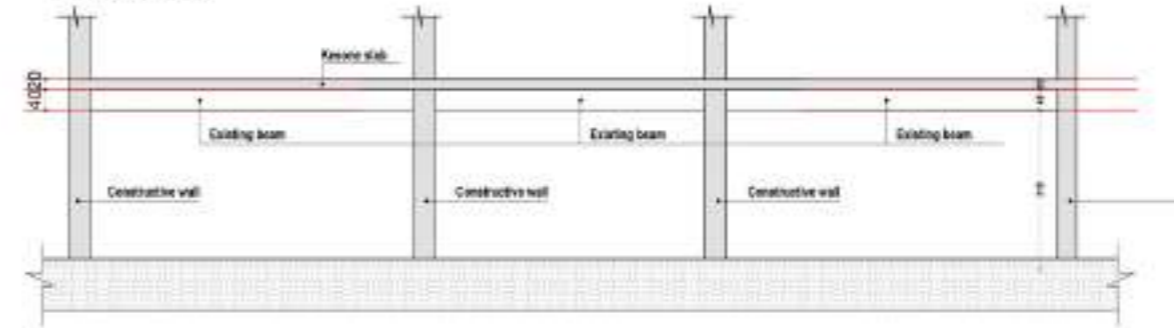
**SHENIME TEKNIKE**

1. Flakset e zjarrit duhet te jene te harmonizuara dhe te certifikuesa ketorene te percekuar ne nje rreze vendet e Komunitetit Europian.  
-Flakset duhet te jene ABCE  
-Te vendosen ne vende te dukshme  
-Te jene gjithmone ne gadohmet  
-Te rinisohen pas cdo perdorimi  
1.1 Fuqia e perdorimit  
-Flakset me pluhur perdoren per flakset e zjarrit ne lende dhe lende te tjera, siç eshte lende dhe gaze te digjshme. Aparaturat dhe pajisjet e tjera duhet te rinisohen.  
-Shkurpa e zjarrit ardhet nga cilesi i lendeve qe digjet nga shkurperi i zjarrit. Pluhuri nuk eshte helmues dhe eshte korodiv.

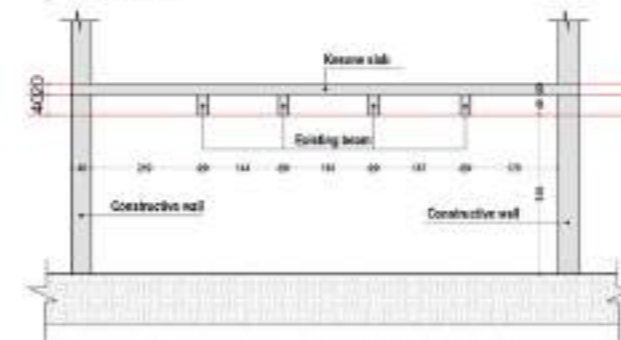




**EKZISTUES**  
 Prerja A-A

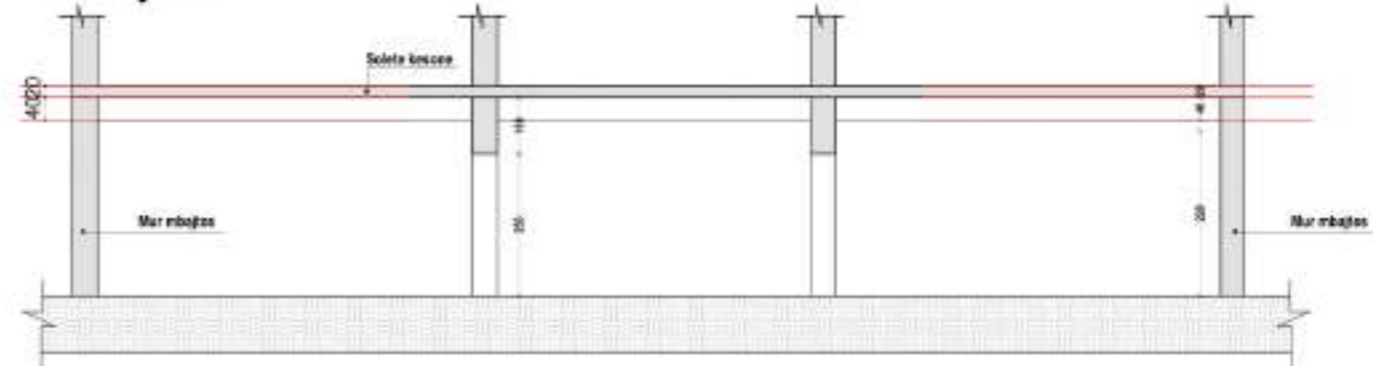


Prerja 1-1

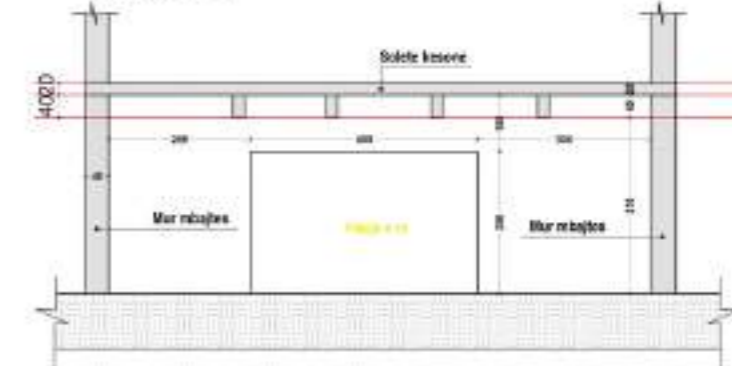


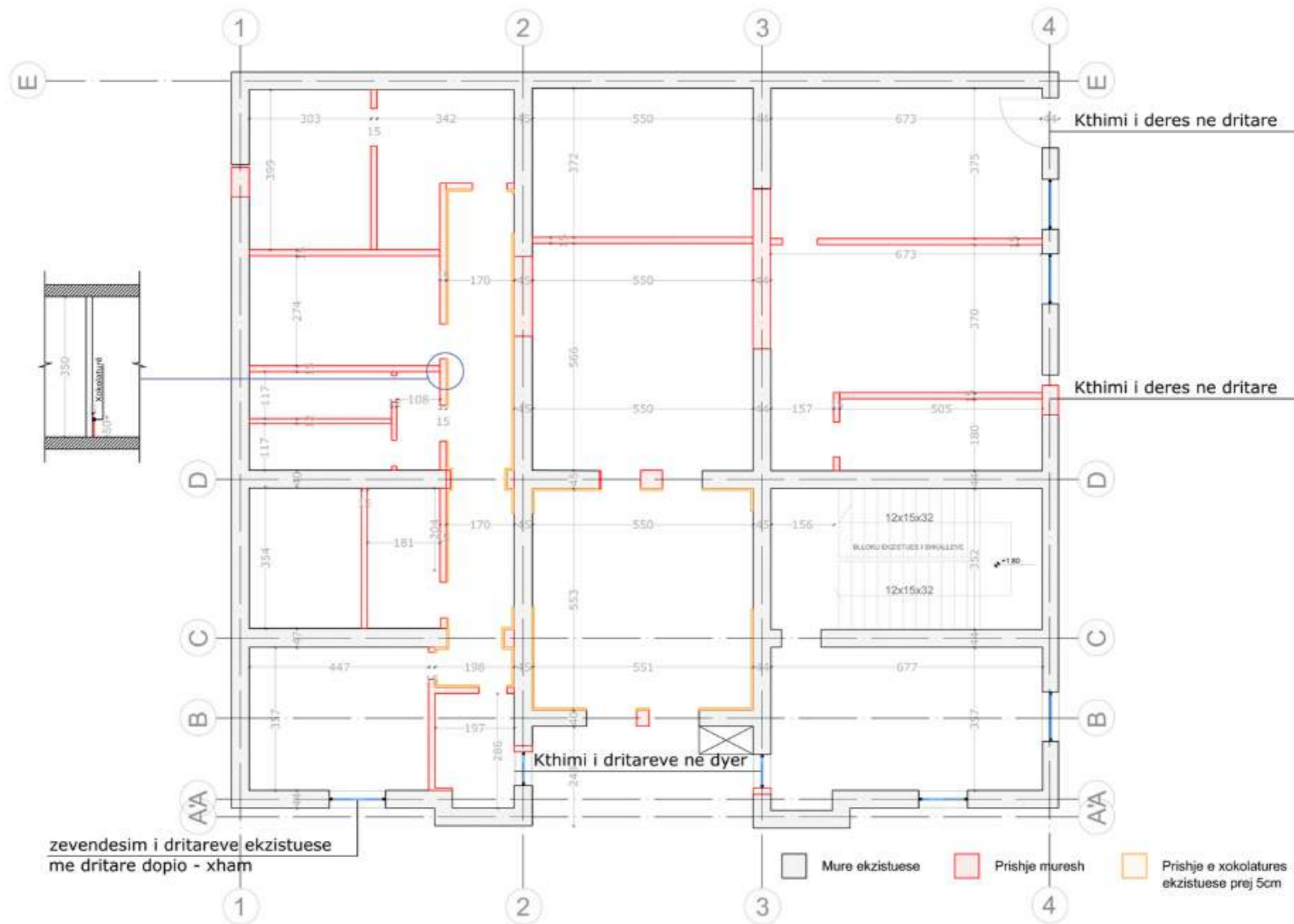
**PROPOZIM**

Prerja A-A



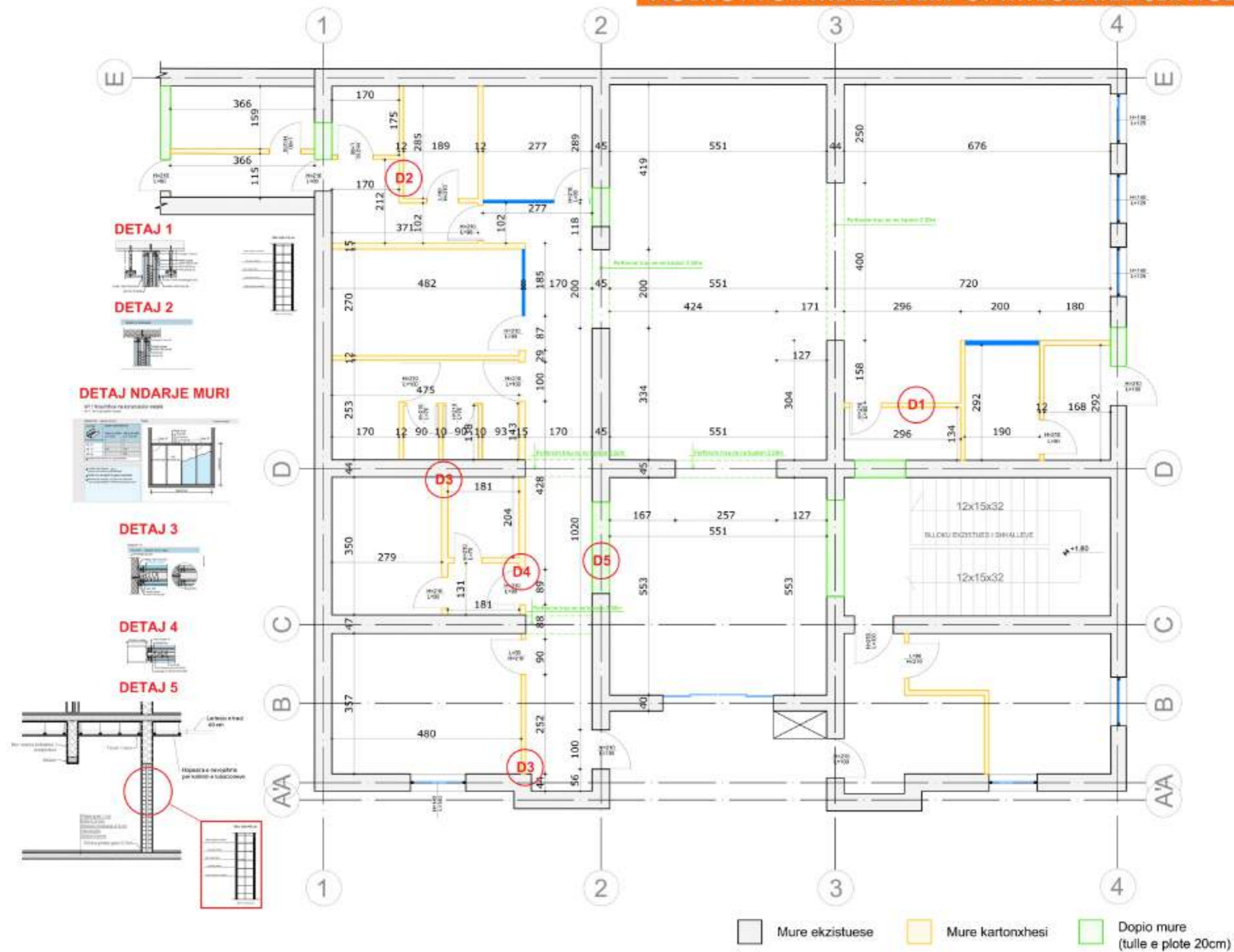
Prerja 1-1





zvendesim i dritareve ekzistuese me dritare dopio - xham

Mure ekzistuese
  Prishje muresh
  Prishje e xokolatures ekzistuese prej 5cm



<p>Dimension teknik</p>	<p>Dimension teknik</p>	<p>Dimension teknik</p>	<p>Dimension teknik</p>	<p>Dimension teknik</p>
<p>Reference</p> <p>D1 _ Dera e hyrjes se publikut</p>	<p>Reference</p> <p>D2 _ Dera e hyrjes se stafit ADISA</p>	<p>Reference</p> <p>D3,D4 _ Dyer të brendshme 90x210,80x210</p>	<p>Reference</p> <p>D11 _ Dera e dhomes se femijeve</p>	<p>Reference</p> <p>D5 _ Dere brendshme 70x210</p>
<p>Dimension teknik</p>	<p>Dimension teknik</p>	<p>Dimension teknik</p>	<p>Dimension teknik</p> <p>Resistente kundër zjarri deri në 90 minuta</p>	<p>Dimension teknik</p>
<p>Reference</p> <p>D6 _ Dera per PAK</p>	<p>Reference</p> <p>D7 _ Dera e kasafortes per banken</p>	<p>Reference</p> <p>D8 _ Dera e depos</p>	<p>Reference</p> <p>D9,D10 _ Dera teknike/server</p>	<p>Reference</p> <p>W1,W2 _ Dritaret model</p>





